

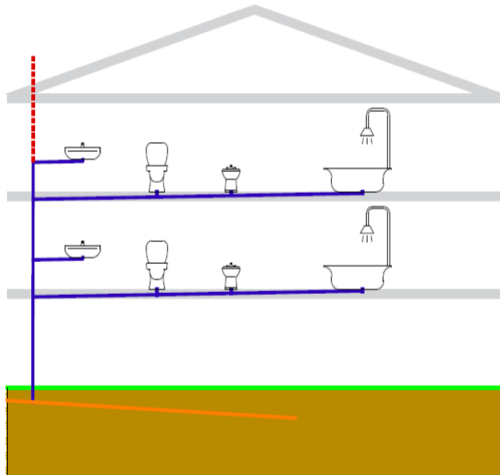
LE VENTILAZIONI

Parte integrante dell' impianto di scarico sono le ventilazioni che devono permettere il passaggio del necessario quantitativo di aria per il regolare deflusso dell' acqua.

Molteplici sono i sistemi che si possono adottare per evitare pressioni e depressioni nel' impianto:

VENTILAZIONE PRIMARIA

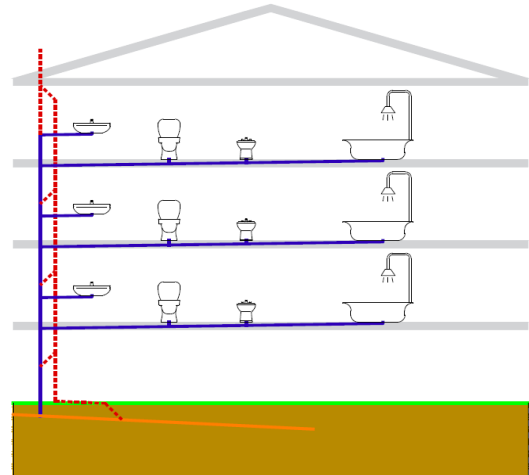
(SEMPRE INDISPENSABILE)



L' installazione consiste nel prolungare (fino alla copertura) la colonna di scarico con un diametro della condotta non inferiore a 2/3.

VENTILAZIONE PARALLELA DIRETTA

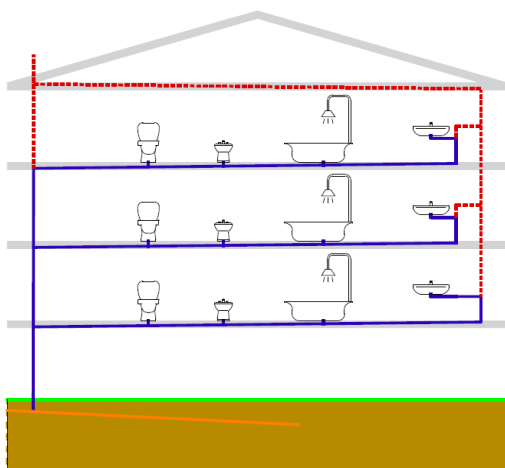
(SEMPRE INDISPENSABILE)



Se si superano i tre piani e/o parecchie utenze e quando a piede colonna è previsto il sifone. L'installazione consiste nel posare una condotta del diametro tra i 2/3 e/o 1/2 della colonna di scarico a cui si collega ad ogni piano

VENTILAZIONE INDIRECTA

(SEMPRE INDISPENSABILE)



Se si collocano sanitari lontano dalla colonna di scarico.
L' installazione consiste nel posare una condotta del diametro tra 2/3 e/o 1/2 della colonna dal punto scarico più alto e lontano.

VENTILAZIONE SECONDARIA

Sistema usato in particolari situazioni per le difficoltà tecniche d' esecuzione e per i costi elevati.
L' installazione consiste nel ventilare tutti i punti scarico.

